

Тип

Класс напряжения

PDD-27-15-021

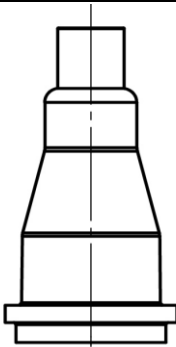
ТЕХНИЧЕСКОЕ ОПИСАНИЕ ПРОДУКЦИИ

Муфта втычная высоковольтная MBV на наибольшее рабочее напряжение 252 кВ разработана для присоединения высоковольтных кабелей с СПЭ изоляцией к ячейкам КРУЭ.

ТЕХНИЧЕСКИЕ ОСОБЕННОСТИ КОНСТРУКЦИИ

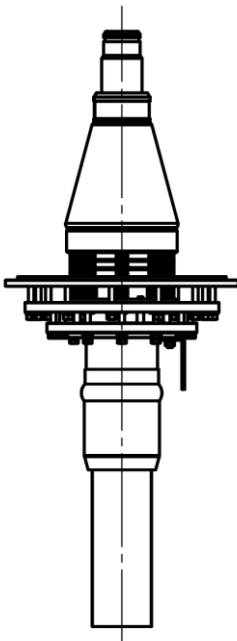
- Размеры и комплектность поставки соответствуют МЭК 62271-209.
- Применимо для вариантов однофазной КРУЭ.
- Не требует обслуживания в процессе эксплуатации.
- Предварительно изготовленные и испытанные на заводе составные части ввода.
- Цельная конструкция изолятора (отсутствие жидкой или газовой среды в его составе).
- Оболочка кабеля электрически изолирована от ячейки КРУЭ.

ОСНОВНЫЕ КОМПОНЕНТЫ



ИЗОЛЯТОР

- композитный изолятор из эпоксидной смолы с резьбовыми вставками M12 и металлической посеребренной контактной вставкой.
- Фланец для стыкования с ячейкой КРУЭ.
- Длина контактной части для сухого исполнения согласно МЭК 62271-209 ($L_5=620$ мм).



КОНЦЕВАЯ РАЗДЕЛКА

- Отформованный и испытанный в заводских условиях силиконовый стресс-конус.
- Контактный узел с серебряным покрытием.
- Патрубок с фланцем.
- Уплотнители и фиксирующие материалы.
- Заземляющий уголок с отверстием под крепеж M12.

ДОПОЛНИТЕЛЬНЫЕ ОПЦИИ

- Удлиненное исполнение для использования в установках с компаундом согласно МЭК 62271-209 ($L_5=960$ мм).
- Возможность вывода оптических волокон.

Тип

Класс напряжения

PDD-27-15-021

ОСНОВНЫЕ ТЕХНИЧЕСКИЕ ХАРАКТЕРИСТИКИ

Тип муфты	MBV 252
Диапазон сечений токопроводящих жил кабелей, мм ²	400-2500
Максимальный диаметр по оболочке кабеля, мм	130
Максимальный диаметр по изоляции подготовленного кабеля, мм	112
Требования к электрическим параметрам ввода:	
Уровень испытательного напряжения	318 кВ в течение 30 минут
Уровень испытательного грозового импульсного напряжения	по 10 импульсов 1050 кВ отрицательной и положительной полярности
Уровень частичных разрядов	менее 5 пКл при 190 кВ
Номинальный рабочий ток	ограничен спецификацией кабеля
Ток короткого замыкания (1 сек)	60 кА
Приёмо-сдаточные испытания стресс-конуса:	
Уровень испытательного напряжения	318 кВ в течение 30 мин
Уровень частичных разрядов	менее 5 пКл при 190 кВ

ВСЕ ТИПОВЫЕ ИСПЫТАНИЯ СОГЛАСНО ТРЕБОВАНИЯМ

МЭК 62067

ДРУГИЕ ДАННЫЕ

Стандартные размеры элегазового ввода выполнены в соответствии с МЭК 62271-209. «Сухой» тип, короткая версия (L5=620 мм).

МОНТАЖ

Монтаж муфт MBV 252 должен осуществляться только обученным/сертифицированным персоналом. Место монтажа должно быть защищено от пыли и влаги. Температура монтажа от +10 до +40 С.

MBV

252

ARKASIL

Тип

Класс напряжения

PDD-27-15-021

СТАНДАРТНЫЙ ЧЕРТЁЖ

